



Herzlich willkommen!

# Unsere Schule



- 670 Schülerinnen und Schüler
- 75 Lehrerinnen und Lehrer
- 29 Klassen

# Unsere Schule



Mag. Florian Bachofner-Mayr  
**Direktor**



Mag. Markus Bachmayr  
**Administrator**



Mag. Christina Schörkhuber  
**Schülerberaterin**



Mag. Manuel Schmalnauer  
**Schülerberater**

# Unsere Schule



...hat ein offenes, helles Stiegenhaus mit einer großen Aula

# Unsere Schule



...hat einen großen Schulhof für  
Pausen, Unterricht und  
Veranstaltungen

# Unsere Schule



...liegt mitten im Grünen mit zwei großen Sportplätzen, einer Kletterwand und einem Biotop

# Unsere Schule



...hat eine große, helle Bibliothek, die zum Schmökern und Lesen einlädt



# Unsere Schule



...hat ein gesundes,  
nachhaltiges und gutes  
Schulbuffet





# Unsere Schule

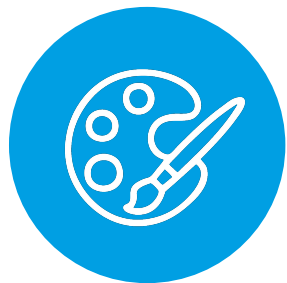


...hat eigene Räume für die  
Nachmittagsbetreuung

# Unsere Zweige



**Sprachenzweig** (Gymnasium)



**Kreativzweig** (Realgymnasium)

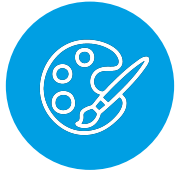




# Sprachenzweig



- ab der 1. Klasse: **CLIL-Schnupperstunden**
- ab der 3. Klasse: **zweite Fremdsprache & CLIL** in einzelnen Fächern (freiwillig)
- in der Oberstufe: **dritte Fremdsprache**



# Kreativzweig



- ab der 3. Klasse: **Werken, Projektatelier & Geometrisches Zeichnen**
- ab der 4. Klasse: **Grafikdesign**
- in der Oberstufe: **zweite Fremdsprache**



# Unsere Zweige

1. & 2. Klasse

3. & 4. Klasse

**kein Unterschied:**

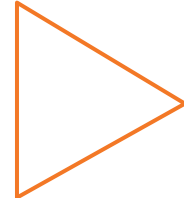
gleiche  
Stundentafel

Soziales Lernen

Talentechecks und  
Beratungen

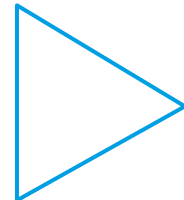
**Sprachenzweig**

zweite Fremdsprache (aktuelles Angebot: Latein,  
Französisch, Spanisch), CLIL in einzelnen Fächern



**Kreativzweig**

Technik & Design, Projektatelier, Geometrisches  
Zeichnen & Grafikdesign





# Unsere Zweige

- Du solltest **vor der Anmeldung** überlegen, welcher Zweig gut zu dir passt
- Bei der Anmeldung gibst du eine **Vorwahl** an
- In der **2. Klasse** kannst du dich dann noch einmal neu entscheiden (**Hauptwahl**)



**Welcher Zweig passt zu mir?**



# TABE (1.-4. Klasse)



...bietet eine Nachmittagsbetreuung mit Lern-, Spiel- und Freizeiten – ab dem nächsten Jahr mit einem eigenen Bereich in der Schule!

# Bewegte Klasse (1.-4. Klasse)



...bietet zusätzliche Sportstunden  
mit vielfältigen Angeboten  
– klassenübergreifend &  
“koedukativ”

# Soziales Lernen (1. & 2. Klasse)



...erleichtert den Einstieg in die neue Schule, bildet eine gute Klassengemeinschaft und stärkt das Miteinander

# Fördern & Fordern



...sind für uns kein Widerspruch: Wir begleiten dich beim Lernen durch deine Höhe und Tiefen – mit unserem eigenen Logbuch!



# Anmeldung

- Bis zur Anmeldung bitte überlegen:
  - Welcher **Zweig** soll vorgewählt werden?
  - Soll mein Kind die **TABE** besuchen?
  - Möchte mein Kind die **Bewegte Klasse** besuchen?